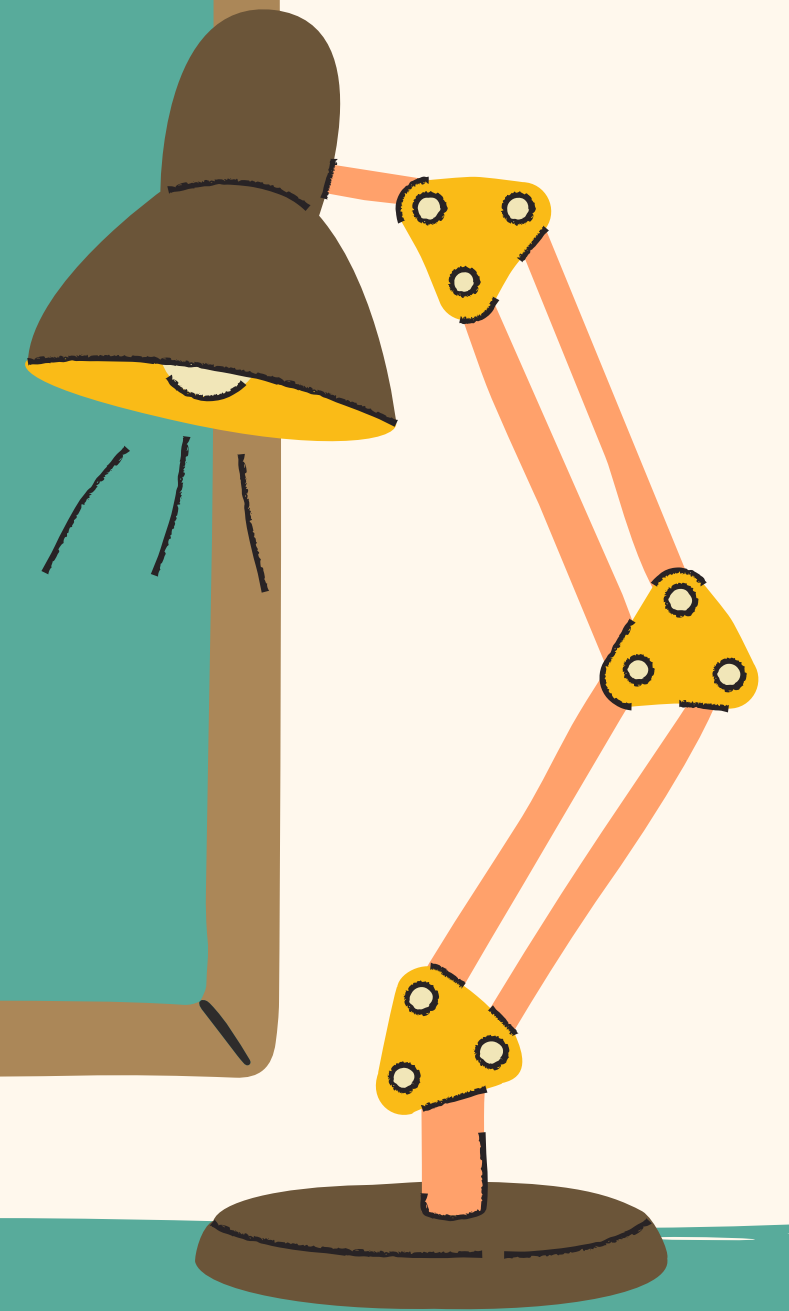


ด้านที่ 2

ด้านการส่งเสริมและ
สนับสนุนการจัดการเรียนรู้



2.1 จัดทำข้อมูลสารสนเทศ ของผู้เรียนและรายวิชา

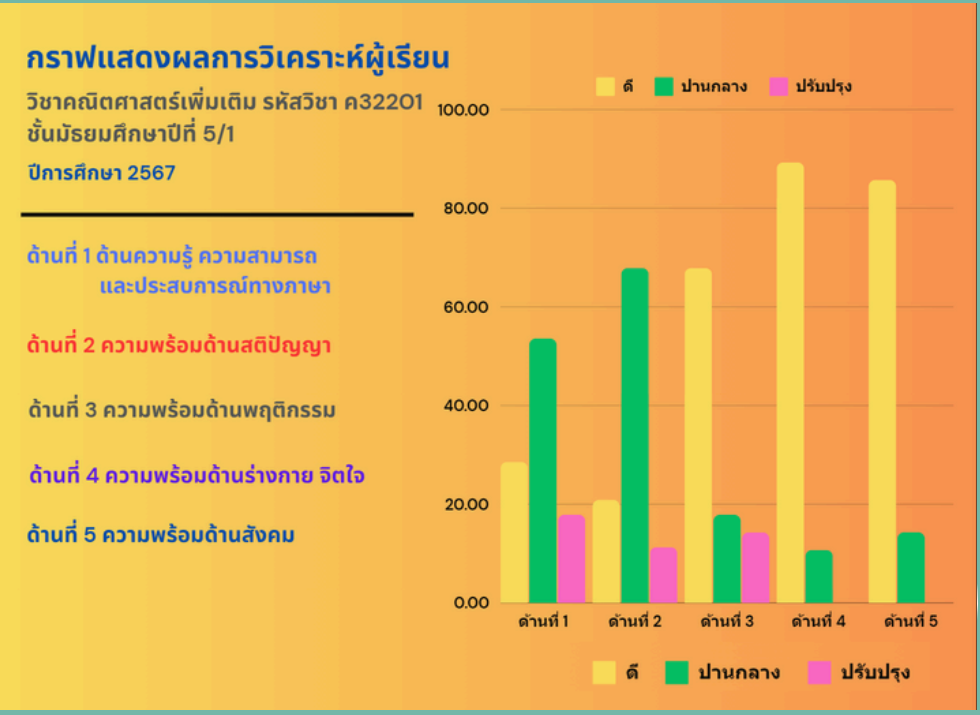
มีการจัดทำข้อมูลสารสนเทศของผู้เรียนและรายวิชา โดยมีข้อมูลเป็นปัจจุบัน เพื่อใช้ในการส่งเสริมสนับสนุนการเรียนรู้ แก้ไขปัญหาและพัฒนาคุณภาพผู้เรียน

วิเคราะห์ผู้เรียนรายบุคคล

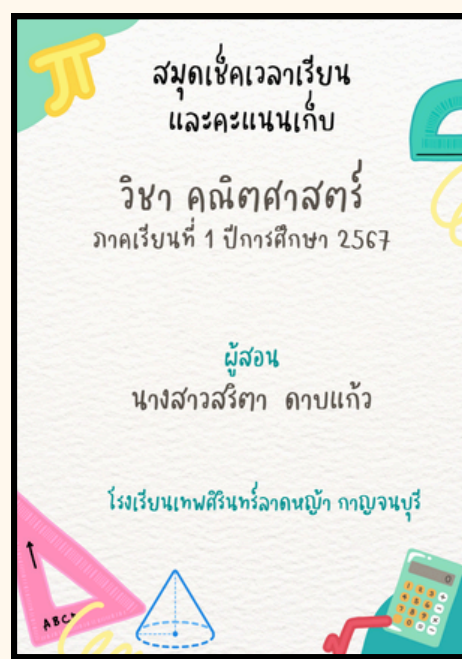


แบบสรุปผลการวิเคราะห์ผู้เรียน
วิชาคณิตศาสตร์เพิ่มเติม รหัสวิชา ค๒๒๑๐๑ ชั้นมัธยมศึกษาปีที่ ๕/๑ ปีการศึกษา ๒๕๖๗
โรงเรียนเทพศิรินทร์ลาดหญ้า กาญจนบุรี

ด้านที่	รายการวิเคราะห์ผู้เรียน	ดี		ปานกลาง		ปรับปรุง		หมายเหตุ
		จำนวน	ร้อยละ	จำนวน	ร้อยละ	จำนวน	ร้อยละ	
๑ ด้านความรู้ ความสามารถ และประสบการณ์ทางภาษา	๑) ความรู้พื้นฐาน	๘	๒๘.๕๗	๑๕	๕๑.๕๗	๕	๑๖.๘๖	
	๒) ความสามารถในการแก้ปัญหา	๗	๒๓.๐๐	๑๓	๔๖.๕๗	๘	๒๘.๕๗	
	๓) ความสนใจ /สมาธิในการเรียน	๒๐	๖๗.๕๗	๕	๑๖.๘๖	๓	๑๐.๕๗	
๒ ความพร้อมด้านสติปัญญา	๑) ความคิดริเริ่ม สร้างสรรค์	๑๐	๓๓.๓๓	๑๒	๓๖.๕๗	๖	๑๘.๕๗	
	๒) ความมีเหตุผล	๑๑	๓๔.๓๗	๑๑	๓๖.๕๗	๔	๑๒.๕๗	
	๓) ความสามารถในการเรียนรู้	๑๕	๔๖.๕๗	๑๐	๓๐.๕๗	๓	๙.๕๗	
๓ ความพร้อมด้านพฤติกรรม	๑) กล้าแสดงออก	๑๗	๕๑.๕๗	๕	๑๕.๕๗	๔	๑๒.๕๗	
	๒) การควบคุมอารมณ์	๑๘	๕๕.๕๗	๘	๒๔.๕๗	๒	๖.๕๗	
	๓) ความมุ่งมั่นกับตนเอง	๒๐	๖๑.๕๗	๕	๑๕.๕๗	๓	๙.๕๗	
๔ ความพร้อมด้านร่างกาย จิตใจ	๑) สุขภาพร่างกายสมบูรณ์	๒๕	๗๖.๕๗	๓	๙.๕๗	๐	๐.๐๐	
	๒) การเจริญเติบโตสมวัย	๒๗	๘๖.๕๗	๐	๐.๐๐	๐	๐.๐๐	
	๓) มีสุขภาพจิตดี	๒๖	๗๘.๕๗	๒	๖.๕๗	๐	๐.๐๐	
๕ ความพร้อมด้านสังคม	๑) การปรับตัวเข้ากับผู้อื่น	๒๔	๗๕.๕๗	๔	๑๒.๕๗	๐	๐.๐๐	
	๒) การช่วยเหลือ มีอิสระแบ่งปัน	๒๐	๖๑.๕๗	๘	๒๔.๕๗	๐	๐.๐๐	
	๓) มีระเบียบวินัย เคารพกฎ กติกา	๒๐	๖๑.๕๗	๔	๑๒.๕๗	๐	๐.๐๐	



สมุดบันทึกเวลาเรียนและคะแนน



2.2 ดำเนินการตามระบบการดูแลช่วยเหลือผู้เรียน

มีการใช้ข้อมูลสารสนเทศเกี่ยวกับผู้เรียนรายบุคคล และประสานความร่วมมือกับผู้มีส่วนเกี่ยวข้อง เพื่อพัฒนาและแก้ไขปัญหาผู้เรียน

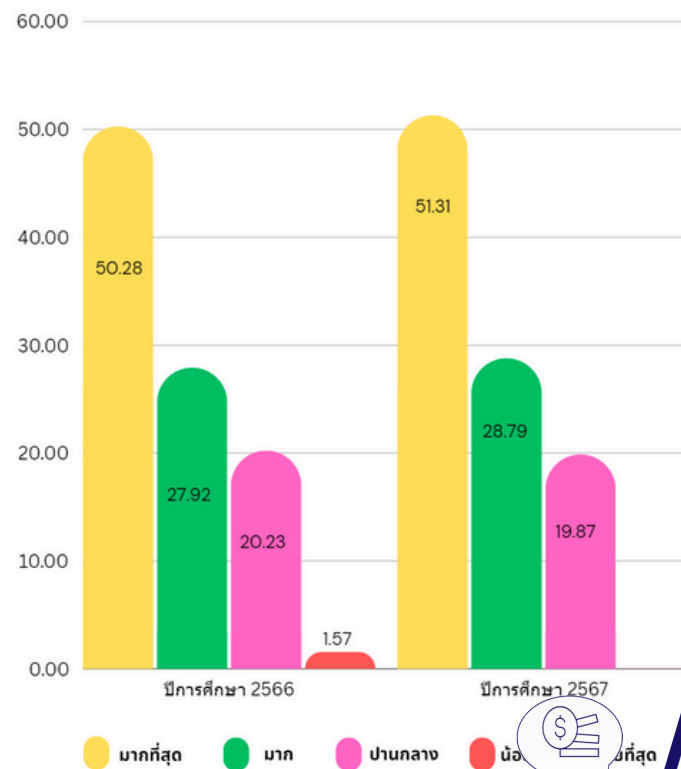
กิจกรรมเยี่ยมบ้านนักเรียน



กราฟแสดงผล การประเมินความพึงพอใจ กิจกรรมเยี่ยมบ้านนักเรียน

ร้อยละโดยเฉลี่ยของหัวข้อการประเมินทั้ง 6 ข้อ ปีการศึกษา 2566 - 2567

1. ช่วงเวลา/ระยะเวลา มีความเหมาะสม
2. การเยี่ยมบ้านของครูที่ปรึกษา ทำให้ท่านทราบข้อมูลผลการเรียนและพฤติกรรมของนักเรียน
3. ท่านได้แลกเปลี่ยนข้อมูลของนักเรียนกับครูที่ปรึกษา
4. ท่านมีความพึงพอใจต่อการเยี่ยมบ้านของครูที่ปรึกษา
5. การเยี่ยมบ้านนักเรียนมีประโยชน์ต่อท่าน
6. ท่านต้องการให้มีการเยี่ยมบ้านนักเรียนทุกปีการศึกษา



ประชุมผู้ปกครองชั้นเรียน

คัดกรองนักเรียนรายบุคคล



2.3 ปฏิบัติการ วิชาการ และงานอื่น ๆ ของสถานศึกษา

ร่วมปฏิบัติการทางวิชาการและงานอื่น ๆ ของสถานศึกษา เพื่อยกระดับคุณภาพการจัดการศึกษา ของสถานศึกษา เช่น

- การอบรมเชิงปฏิบัติการ การพัฒนาหลักสูตรแกนกลางการศึกษาขั้นพื้นฐาน
- การอบรมเชิงปฏิบัติการ การจัดทำวิจัยเพื่อส่งเสริมการทำวิทยฐานะ
- ค่ายพัฒนาศักยภาพนักเรียนด้านวิทยาศาสตร์ ภาษาต่างประเทศ และคณิตศาสตร์
- ค่ายพัฒนาความเป็นเลิศด้านคณิตศาสตร์



2.4 ประสานความร่วมมือกับผู้ปกครอง ภาคีเครือข่าย และหรือสถานประกอบการ

ประสานความร่วมมือกับผู้ปกครอง ภาคีเครือข่าย และหรือ
สถานประกอบการ เพื่อร่วมกันแก้ไขปัญหาและพัฒนาผู้เรียน
เช่น

- การประชุมคณะกรรมการวิชาการ และคณะกรรมการภาคี
๔ ฝ่าย
- เครือข่ายผู้ปกครอง
- เครือข่ายโรงเรียนเทพศิรินทร์ ทั้ง 11 โรงเรียน
- เครือข่ายกับหน่วยงานภายนอก เช่น สภานีออนามัย

